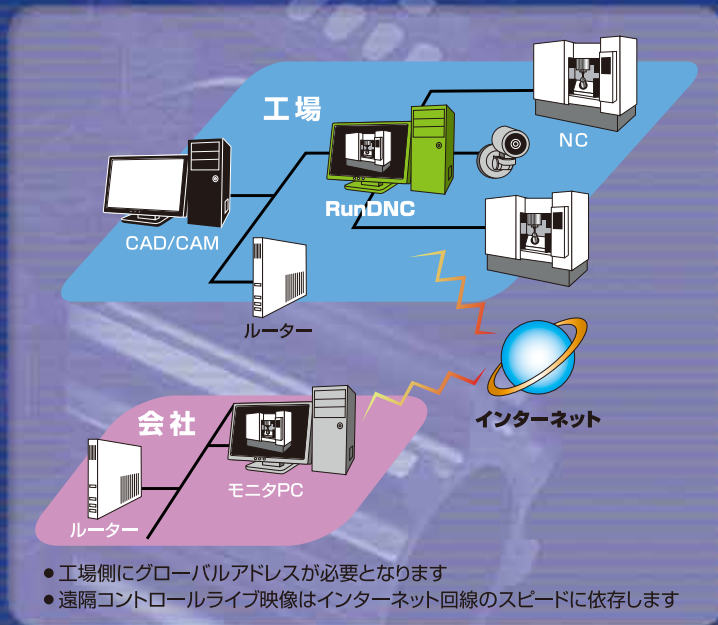


# 多機能・高速・グローバル対応 マルチポートDNCソフトウェア

# RunDNC



## グローバル対応

### 最大64台までのNCと同時通信

PC1台で複数の様々なメーカーのNC機へ接続可能なためスケジュールの一括管理が容易に行えます。

### iモード機能、Webブラウザ閲覧

現在の稼働状況を携帯電話に取得可能  
またWebにより遠距離からでも通信状況や履歴の確認が可能です。

### Windowsの機能を利用したリモート制御

工場と別の地域にある、本社等から通信制御・稼働状況確認・CCDカメラをコントロールし映像での現場確認が可能。

※グローバルIPアドレスが必要です。

## 多機能

### 充実した送受信機能

プロトコルA、B対応、サブプログラムを含むデータにも対応。

### リモートコマンド機能

NC側から送受信要求、NCデータ一覧の取得等が可能。

### 多彩なデータ情報の管理機能

送受信履歴管理、送信スケジュールリング、イベントログ記録他。

### 他のアプリケーションとの連携

表計算・ワープロソフトでの編集や加工シミュレーションソフトでのデータ確認等、用途に合わせ連携が可能。

### ライセンス管理での通信台数制御

最大同時使用台数を制御し、且つ自由に通信NCを選択することにより設備の低コスト化を実現。

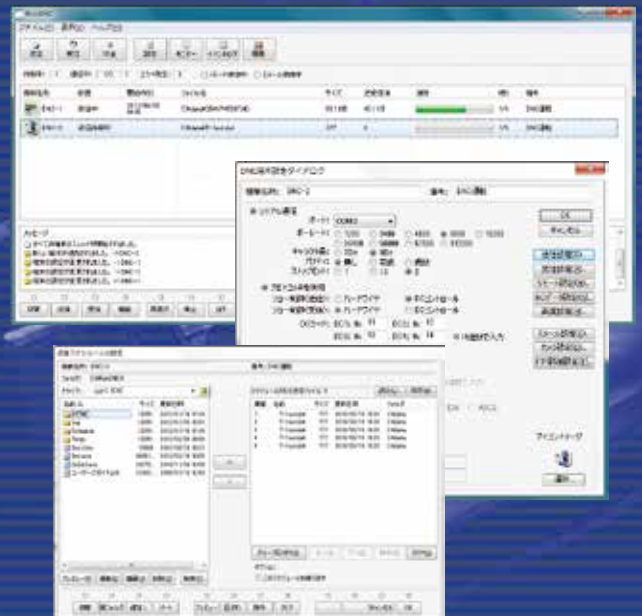
### FTPサーバー、クライアント機能

工作機械と柔軟なネットワーク。

## 高速

通信速度(ボーレート)は1200bpsから  
最高115200bpsまで対応

※ご使用のPCおよび通信ボードの性能により異なります。



CAM Solution Company

**JBM**®

<http://www.jbm.co.jp>



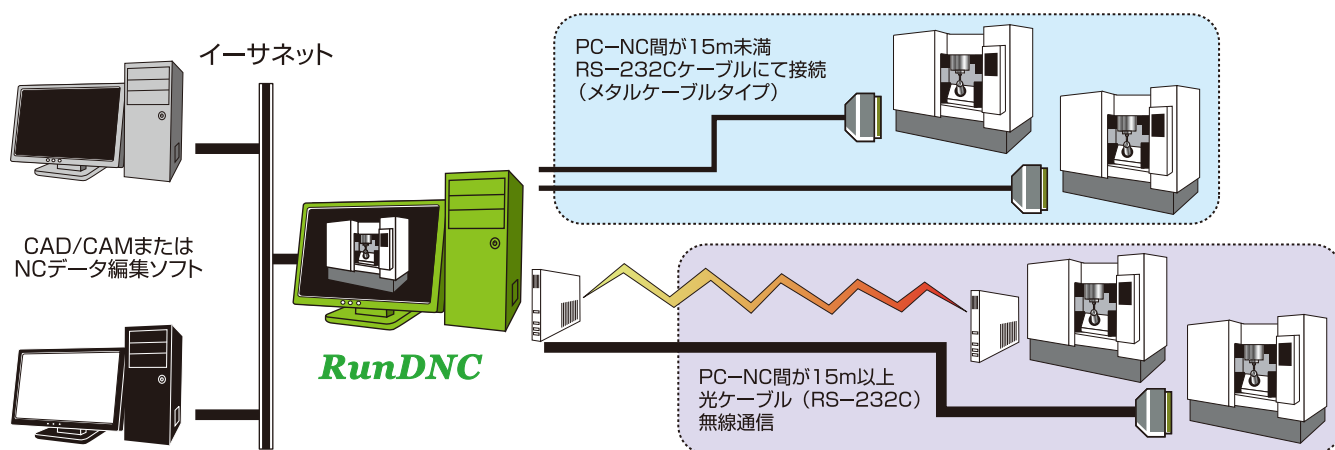
# マルチポートDNCソフトウェア

# RunDNC

## 機能及び仕様

動作環境	Windows 7、8、10
必要メモリ	64Mバイト以上
必要HD空き容量	16Mバイト以上
NC工作機との接続方法	RS-232C接続
通信プロトコル	プロトコルB、プロトコルA対応（※ファナックカセットプロトコル準拠）
最大接続端末数	最大64台まで同時通信可能（別途拡張ボードにより通信ポートを増設）
最高通信速度	115.2KBPS
サブプロ呼び出し	有り（ネスト無制限）
スケジュール送信	有り
最大送信スケジュール数	無制限
最大送信ファイル数	無制限
最大送信ファイルサイズ	無制限
最大受信ファイル数	無制限
最大受信ファイルサイズ	無制限
任意ファイル挿入送信	有り
送信時文字置換	有り
ファイル管理方法	Windowsによるログファイル名管理
履歴機能	有り（送受信履歴、イベントログ）
リモート機能	有り（NC制御機側からの遠隔操作）
ネットワーク接続方法	Windows標準のネットワークに対応（TCP/IP）
ネットワーク管理機能	ネットワーク上の他のコンピュータからRunDNCを遠隔操作（Windowsリモートコントロール）
アプリケーション連携	NCデータ編集ソフト、シミュレーションソフト、加工指示書システム等との連携
iモード対応	iモードを利用した稼動監視機能

## 機器接続例



※ 無線通信はメモリ運転のみ対応です。(DNCは不可)  
※ 無線の場合NCにより通信できない場合があります。

CAM Solution Company  
株式会社 **ジュービーエム**  
<http://www.jbm.co.jp>

■本社 〒578-0965 東大阪市本庄西 2-6-23 TEL 06-6744-7331 FAX 06-6744-7431  
■関西支社 ■関東支社 ■名古屋支店 ■北関東支店 ■東北営業所  
■広島営業所 ■九州営業所 ■US Branch Office (ニューハンプシャー)

開発元 @Software

お問い合わせは

※改良の為、仕様は予告なく変更することがあります。  
※Windowsは米国Microsoft社の登録商標です。